



CAMP RICHELIEU SAINT-CÔME

CAMP DE VACANCES 2024

LANAUDIÈRE



Code de vie du Camp Richelieu

Objectifs du code de vie.

Le code de vie du campeur et de la campeuse a pour objectif d'encadrer la vie au camp de tous les jeunes, afin de donner et maintenir un environnement stable et sécuritaire dans lequel l'enfant se sentira confortable et pourra se développer.

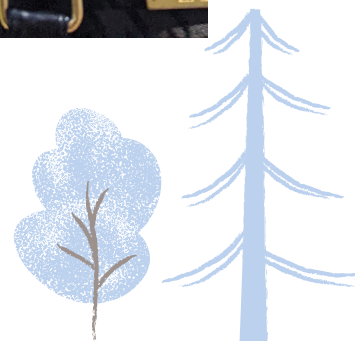
Le campeur ou la campeuse s'engage à :

1. S'amuser de façon respectueuse et sécuritaire.
2. Respecter l'équipe d'animation et l'équipe de coordination.
3. Utiliser un langage adéquat, être poli et courtois envers les campeuses et les campeurs, et les employé.es du camp.
4. Régler ses conflits sans utiliser la violence, physique ou verbale.
5. Utiliser adéquatement les équipements, les locaux et le matériel mis à sa disposition.
6. Respecter la nature et l'environnement.

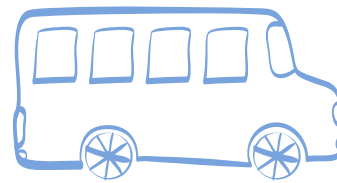
Des vacances dans un milieu naturel et sécuritaire, remplies d'activités originales et ennivrant.

7. Ne pas emporter : jeux vidéo, téléphone cellulaire, tablette électronique, drogue, alcool, couteau et canif sur le site du camp.

Si votre enfant adopte un comportement qui ne respecte pas le code de vie, le camp appliquera les procédures évoquées dans le code de vie que vous avez signé lors de l'inscription de votre enfant.



L'arrivée et le départ



Si votre enfant utilise le transport du camp :

Départ vers le camp Le dimanche

14h30 Place Versailles Montréal

7275 Rue Sherbrooke E, Montréal, QC H1N 1E9 au poteau 25

15h30 Canadien Tire, Boul. Brien Repentigny

Stationnement du Canadien Tire au 115 Boulevard Brien, Repentigny, Québec J6A 8J3.

16h15 Cinéma RGFM Joliette

Stationnement du Cinéma au 220 Rue Beaudry N, Joliette, QC J6E 6A6

Retour du camp Le vendredi

14h45 Cinéma RGFM Joliette

Stationnement du Cinéma au 220 Rue Beaudry N, Joliette, QC J6E 6A6

15h30 Canadien Tire, Boul. Brien Repentigny

Stationnement du Canadien Tire au 115 Boulevard Brien, Repentigny, Québec J6A 8J3.

16h15 Place Versailles Montréal

7275 Rue Sherbrooke E, Montréal, QC H1N 1E9 au poteau 25.

Si votre enfant arrive au camp directement :

Départ vers le camp Le dimanche

Arrivée au
camp pour 16h30

Retour du camp Le vendredi

Départ du
camp pour 13h00

941 rue
Principale Saint-
Côme
J0k 2B0





Liste des effets personnels



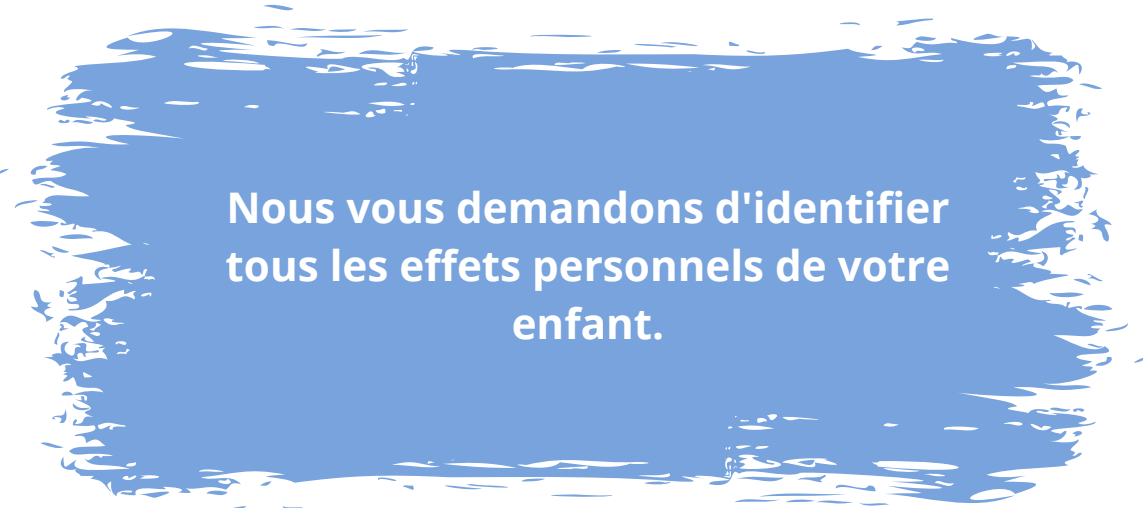
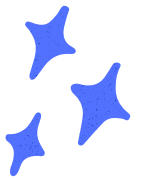
Il faut s'assurer que votre enfant aille les vêtements nécessaires pour un séjour de 5 nuits et 6 jours.

Vêtements

- Sandales fermées et espadrilles
- Serviette de plage
- Maillot de bain
- Sac en plastique pour maillot de bain
- Chaussettes
- Sous-vêtements
- Chandails à manches courtes
- Chandails à manches longues
- Pantalons longs
- Shorts
- Coupe-vent
- Sac de couchage
- Chapeau ou casquette
- Pyjamas

Produits personnels

- Chasse-moustique
- Crème solaire
- Bouteille d'eau identifiée
- Brosse à dents
- Pâte à dents
- Savon pour le corps
- Shampoing



Nous vous demandons d'identifier tous les effets personnels de votre enfant.



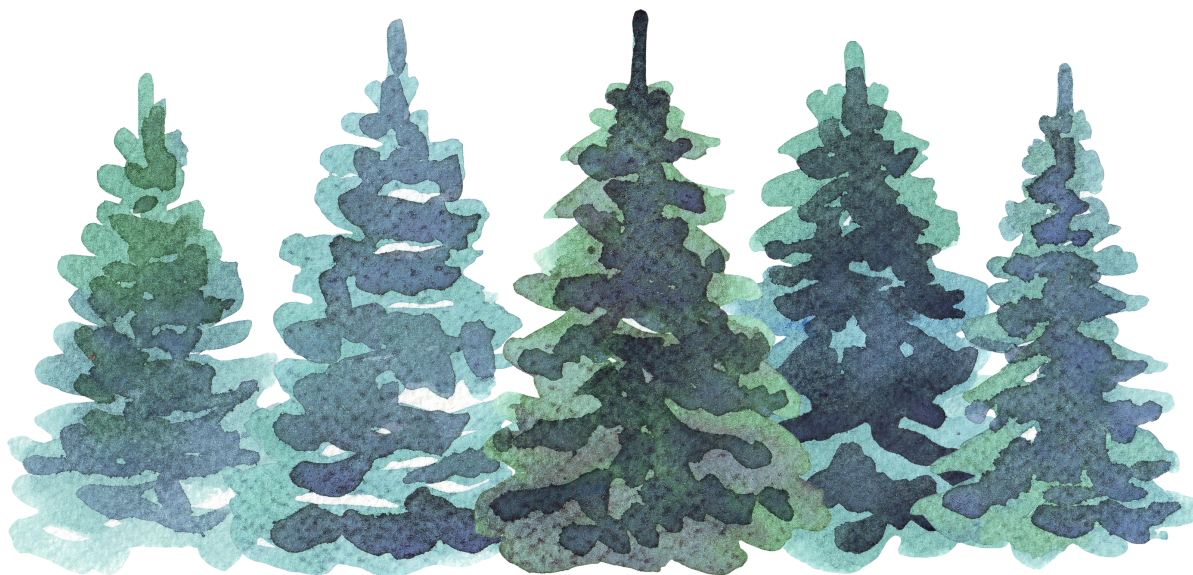
Médicaments



Prise de médication

Nous vous demandons de **bien identifier les médicaments** de votre enfant et d'indiquer la posologie de façon précise (La quantité et l'heure de la prise du médicament). Les médicaments de votre enfant doivent être dans une **DOSETTE** afin de faciliter la prise de la médication. Ne pas oublier d'indiquer la posologie, la dose et le nom du médicament

Ne pas oublier d'indiquer la posologie, la dose et le nom du médicament.



Horaire type au camp de vacances

8h15 : Déjeuner

9h30 : Ménage de sa chambre et
hygiène personnelle

10h00 : Activité 1

11h15 : Bain libre

12h00 : Dîner

13h00 : Moment calme

13h30 : Activité 2

14h30 : Collation et transition

14h45 : Activité 3

16h15 : Bain libre

17h00 : Souper

18h00 : Doucher et temps d'équipe

19h00 : Grand jeu



Autres informations



- Les objets de valeurs (téléphone, bijoux, tenues de ville) ne sont pas recommandées. Le camp n'est pas responsable des bris ou des vols.
- Il est recommandé d'avoir des vêtements pour **jouer dehors**. Il est possible que les vêtements *se salissent* compte tenu des activités de plein air auxquelles nous prenons part.
- Les objets de valeur et la nourriture devront être remis à la personne responsable qui accueillera votre enfant. Les objets seront remis à la fin du séjour.
- Si un changement de la condition médicale de votre enfant survient qui n'est pas spécifié dans la fiche d'inscription, veuillez en aviser la personne qui accueillera votre enfant.

En raison du nombre élevé de campeurs et campeuses que nous recevons, il n'est pas possible de contacter directement votre enfant. Toutefois, si une urgence survient, n'hésitez à communiquer avec le camp et des arrangements seront pris. Soyez assurés que nous vous appellerons si un problème survient.

Un courriel peut être envoyé à votre enfant pour lui donner des nouvelles. La distribution des courriels se fait à l'heure du dîner.

camprichelieusc@gmail.com